

# Injektion von Rissen, Fugen, Kiesnestern und Hohlräumen



**HOHL** GmbH  
BauTechnik

# Injektion von Rissen, Fugen und Hohlräumen

## ■ Grundlagen

Risse in Beton können unterschiedliche Ursachen haben. Im Wesentlichen wird unterschieden:

- Schwindrisse
- Setzungsrisse
- Temperaturrisse
- Risse aus statischer und/oder dynamischer Krafteinwirkung

Durch Injektionen können Risse, Fugen und Hohlräume mit geeigneten Füllstoffen verfüllt werden.

Hier wird wiederum unterteilt in:

- kraftschlüssiges Füllen
- elastisches Füllen
- quellfähiges Füllen
- Flächenabdichtungen von erdberührten Bauteilen

Abdichten von Spundwandschlössern  
durch Injektion hochreaktiven PUR-Harzes



■ Verpressen von Schlitzwandfugen

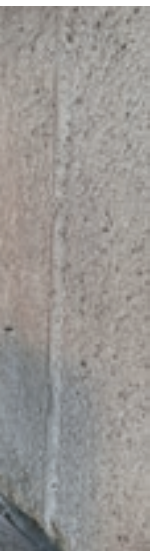
Je nach Zielsetzung wird das entsprechende Injektionsgut ausgewählt. Dies können je nach Feuchtezustand der Fehlstelle entweder Epoxid-PUR- oder Acrylatharze, aber auch mineralische Füllstoffe sein.

Bei Flächenabdichtungen von erdberührten Bauteilen werden wasserhältige, vernetzte Polymergele zum Einsatz gebracht.

Die von uns verwendeten Injektionsgüter entsprechen dem jeweiligen Stand der Technik und sind nach EN 1504-5 CE zertifiziert.



Verpressen einer Dehnungsfuge und eines Kiesnestes



Herstellen von Bohrkanälen und Setzen der Injektionspacker



Rissbreitenmessung



Symbolbild einer Rissinjektion

## Leistungsangebot

### Präventive Abdichtungsmaßnahmen

- Braune Wanne
- Frischverbundtechnologien (-systeme)
- Schwarze Wanne
- PMBC-Systeme (Bitumendickschicht)
- Polymerbitumenbahnen etc.
- Weiße Wanne
- Streckmetallabschalungen mit & ohne Fugenbandführungen
- Fugenbandformteile und -systeme
- Klemmschienen nach DIN 18195
- Quellfugenbänder
- Dichtbleche
- Injektionssysteme
- Flüssigfolien

### Sanierende Maßnahmen

#### Injektionssysteme:

- Horizontalsperren
- Flächeninjektionen (im Bauteil)
- Schleierinjektionen (zwischen Lagen)
- Schildinjektion (im angrenzenden Erdreich)
- Mauerwerksverfestigung
- Riss- und Dehnfugenverpressungen
- Fundamentstabilisierung (Baugrundverstärkung)
- Sondersysteme



**HOHL** GmbH  
BauTechnik

#### Firmensitz

Franz Gehrler Str. 48  
A- 2500 Baden  
office@hohl-hbt.at  
[www.hohl-hbt.at](http://www.hohl-hbt.at)

#### Bad Vöslau

Flugfeldstr. 61  
A-2540 Bad Vöslau  
office@hohl-hbt.at  
☎ +43 2252 410 77

#### Graz

Puntigamer Str. 127  
A-8055 Graz  
office.graz@hohl-hbt.at  
☎ +43 316 293 136

#### Wels

Hans-Sachs-Str. 93  
A-4600 Wels  
office.wels@hohl-hbt.at  
☎ +43 7242 206 274